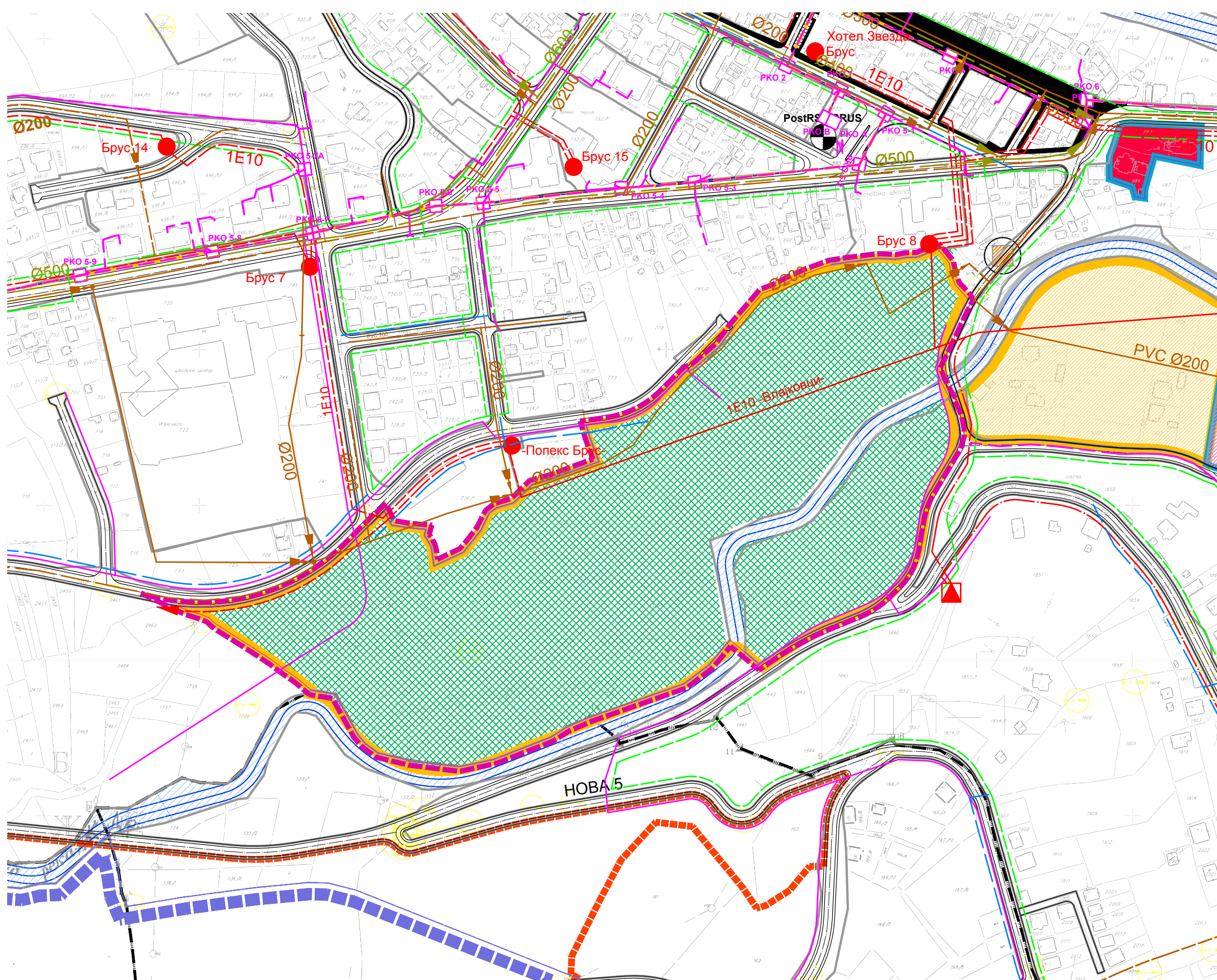


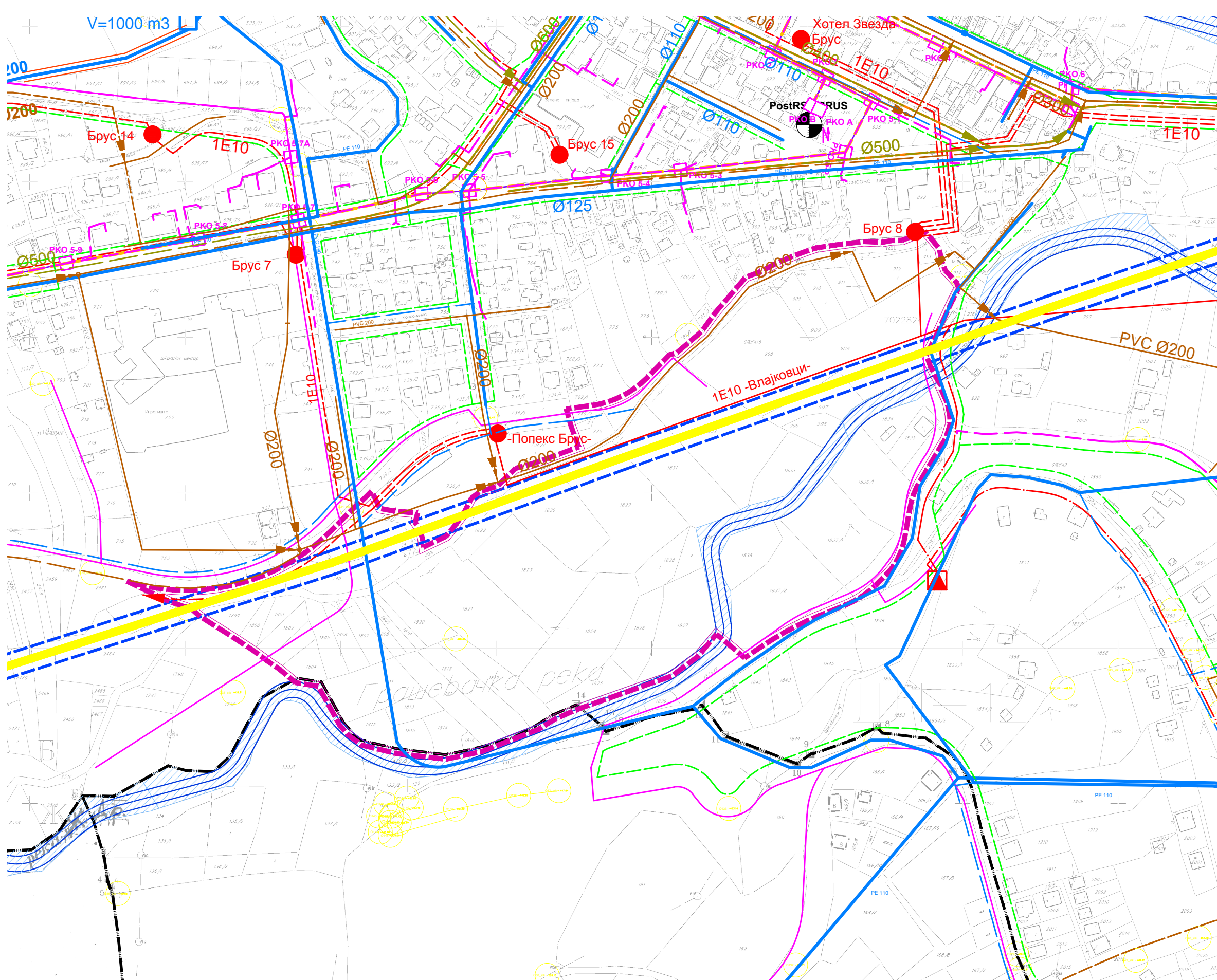
- ЛЕГЕНДА**
- ГРАНИЦА ОБУХВАТА ПЛАНА
 - ГРАНИЦА ПЛАНА ДЕТАЉНЕ РЕГУЛАЦИЈЕ
 - ГРАНИЦА ГРАЂЕВИНСКОГ ПОДРУЧЈА
- ГРАЂЕВИНСКО ПОДРУЧЈЕ**
- ПОВРШИНЕ ЈАВНЕ НАМЕНЕ
- ОБРАЗОВАЊЕ
 - ОШ "Ј.Ј. Змаг"
 - СРЕДЊА ШКОЛА
 - ЗДРАВСТВО (З) (општинска заштита на) (општинска заштита)
 - ДЕЧЈА ЗАШТИТА
 - СОЦИЈАЛНА ЗАШТИТА
 - Центар за социјал. (Дом за смештај стarih особа (у оквиру здравства))
 - Дечије одмаралиште (Д) (домови браће за особе са посебним потребама)
 - УПРАВА АДМИНИСТРАЦИЈА, ЈАВНИ СЕРВИСИ
 - Општина
 - Општински суд
 - ПТТ
 - ЈП "Србија шуме"
 - Симбола за квалитет неспорности
 - МУП
 - Електроенерџика
- КУЛТУРА И ИНФОРМИСАЊЕ**
- Музеј
 - Дом културе
 - РТВ Брус
- СПОРТ И РЕКРЕАЦИЈА**
- СПОРТ И РЕКРЕАЦИЈА
 - Спортови терени
 - Отворени базени
 - Спортови терени (остале)
- ЗЕЛЕНИЛО**
- ПАРКОВСКА ПОВРШИНА
 - БАЊСКИ ПАРК (зеленило, спорт и рекреација, туризам) (ПД)
 - РЕКРЕАТИВНО ЗЕЛЕНИЛО (остале)
 - ЗЕЛЕНИЛО (заштитно зеленило, зеленило уз реку)
- САОБРАЋАЈНА ИНФРАСТРУКТУРА**
- РЕГУЛАЦИЈА ПЛИВАЊА
 - САОБРАЋАЈНИЦЕ
 - ПЕШАЧКЕ СТАЗЕ
 - ШЕТАЛИШТЕ
- ПОВРШИНЕ ОСТАЛИХ НАМЕНА**
- СТАНОВАЊЕ
 - РУРАЛНО СТАНОВАЊЕ И СТАНОВАЊЕ НИСКИХ ГУСТИНА
 - СТАНОВАЊЕ СРЕДЊИХ ГУСТИНА
 - СТАНОВАЊЕ ВИСОКИХ ГУСТИНА
 - МЕШОВИТЕ НАМЕНЕ У ЦЕНТРАЛНОЈ ЗОНИ (становање високих и средњих густина на 60% зоне)
 - ВЕРСКИ ОБЈЕКТИ
- УСЛУГЕ**
- УСЛУГЕ (МСП, општинска, радничка, трговина... "чисти" провизиона)
 - Постојеће воденице
 - АУТОБУСКА СТАНИЦА
- ПРОИЗВОДНЕ ДЕЛАТНОСТИ**
- ПРОИЗВОДНА
 - Фабрика воде "Попек"
- ЗЕМЉИШТЕ ВАН ГРАЂЕВИНСКОГ ПОДРУЧЈА**
- ШУМЕ
 - ВОДНО ЗЕМЉИШТЕ

РЕФЕРАЛНА КАРТА БР.1. - НАМЕНА ПРОСТОРА -



- ЛЕГЕНДА**
- ГРАНИЦА ОБУХВАТА ПЛАНА
 - ГРАНИЦА ПЛАНА ДЕТАЉНЕ РЕГУЛАЦИЈЕ
 - ГРАНИЦА ГРАЂЕВИНСКОГ ПОДРУЧЈА
 - РЕГУЛАЦИЈА ПЛИВАЊА
 - САОБРАЋАЈНИЦЕ
 - ПЕШАЧКЕ СТАЗЕ
 - ШЕТАЛИШТЕ
 - ВОДНО ЗЕМЉИШТЕ
 - РЕГУЛАЦИЈА ВОДОТОВОКА
- ОСНОВНА НАМЕНА ПОВРШИНА**
- БАЊСКИ ПАРК
 - СПОРТ И РЕКРЕАЦИЈА
 - РЕКРЕАТИВНО ЗЕЛЕНИЛО
 - ПРОИЗВОДНА
 - ЗДРАВСТВО
 - СТАНОВАЊЕ СРЕДЊЕ ГУСТИНЕ
 - ВЕРСКИ ОБЈЕКТИ
 - УСЛУЖНИ ОБЈЕКТИ
- ИЗРАДА ПЛАНА ДЕТАЉНЕ РЕГУЛАЦИЈЕ**
- ОРИЕНТАЦИОНА ГРАНИЦА ИЗРАДЕ ПДР-е
 - ИЗРАДА УРБАНИСТИЧКОГ ПРОЈЕКТА
 - ОРИЕНТАЦИОНА ГРАНИЦА ИЗРАДЕ УП-а
 - ВОДЕНИЦЕ

РЕФЕРАЛНА КАРТА БР.2. - СПРОВОЂЕЊЕ ПЛАНА ГЕНЕРАЛНЕ РЕГУЛАЦИЈЕ -



- ЛЕГЕНДА**
- ГРАНИЦА ПЛАНА ГЕНЕРАЛНЕ РЕГУЛАЦИЈЕ
 - ГРАНИЦА ПЛАНА ДЕТАЉНЕ РЕГУЛАЦИЈЕ
 - САОБРАЋАЈНИЦЕ
 - РЕГУЛАЦИЈА ВОДОТОВОКА
- ЕЛЕКТРОИНСТАЛАЦИЈЕ**
- ПОСТОЈЕЋИ ТС 35/10kV (планирано проширено на 110kV)
 - ПОСТОЈЕЋИ ТС 10/0.4kV
 - ПОСТОЈЕЋИ ВОДОВОДИ 110kV (раде на 35 kV планирано на 110 kV)
 - ПОСТОЈЕЋИ ПОДЗЕМНИ КАБЕЛ 110kV (раде на 35 kV планирано на 110 kV)
 - ПОСТОЈЕЋИ ВОДОВОДИ 35kV
 - ПОСТОЈЕЋИ ДАЛЕКОВОДИ 10kV
 - ПОСТОЈЕЋИ КАБЕЛ 10kV
 - ПЛАНИРАНА ТС 10/0.4kV
 - ПЛАНИРАНИ ДАЛЕКОВОДИ 10kV
 - ПЛАНИРАНИ КАБЕЛ 10kV
- ВОДОВОД И КАНАЛИЗАЦИЈА**
- ПОСТОЈЕЋИ ВОДОВОД
 - ПЛАНИРАНИ ВОДОВОД
 - РЕЗЕРВОАР
 - ПОСТОЈЕЋА ФЕКАЛНА КАНАЛИЗАЦИЈА
 - ПОСТОЈЕЋА ФЕКАЛНА КАНАЛИЗАЦИЈА КОЈА СЕ УЖИДА
 - ПЛАНИРАНА ФЕКАЛНА КАНАЛИЗАЦИЈА
 - ПЛАНИРАНА КУЊИНА КАНАЛИЗАЦИЈА
 - ПРОЦ. ПОСТРОЈЕЊЕ ЗА ПРЕЧИЊАВАЊЕ ОТПАДНИХ ВОДА
- ЕЛЕКТРОНСКА КОМУНИКАЦИОНА ИНФРАСТРУКТУРА**
- ТК ЦЕНТАР
 - ПОСТОЈЕЋИ МСАН
 - БАЗНА СТАНИЦА
 - ПЛАНИРАНИ ПОДЗЕМНИ ТТ КАБЕЛ
 - ПЛАНИРАНИ ПОДЗЕМНИ ТТ КАБЕЛ
 - КАБЕЛОВСКА ТТ КАНАЛИЗАЦИЈА
 - ПОСТОЈЕЋИ ОПТИЧКИ КАБЕЛ
- ГАСИФИКАЦИЈА**
- ПЛАНИРАНИ ДИСТРИБУТИВНИ ГАСОВОД П+12 бара
 - ПЛАНИРАНИ ИНДУСТРИЈСКИ ГАСОВОД 1-12 бара
 - ПЛАНИРАНИ СЕКУНДАРНИ ГАСОВОД
 - ГМРС - БРУС П+50 бара
 - ГПЗ

РЕФЕРАЛНА КАРТА БР.3. - СИНХРОН ПЛАН ИНФРАСТРУКТУРНЕ МРЕЖЕ -

ПЛАН ДЕТАЉНЕ РЕГУЛАЦИЈЕ
БАЊСКОГ ПАРКА

НАЗИВ ЛИСТА: ИЗВОД ИЗ ПЛАНА ГЕНЕРАЛНЕ РЕГУЛАЦИЈЕ БРУСА

Број листа: 2.

РАЗМЕРА: 1 : 2 500

ДАТУМ: 2016. година

Скупштина општине Брус
Председник скупштине:

Руководилац радног тима:
Јадранка Каралић,
дипл. инж. арх.
Бр. лиценце 200 1368 13

Директор:
Драган Агаџиновић

НАРУЧИЛАЦ:
Општина Брус



ОБРАЂИВАЧ: "ИНФОПЛАН" Д.О.О. АРАНЂЕЛОВАЦ

12084
ISO 9001:2008
SRPS ISO 9001:2008